

# H. 264 Netværks Optager

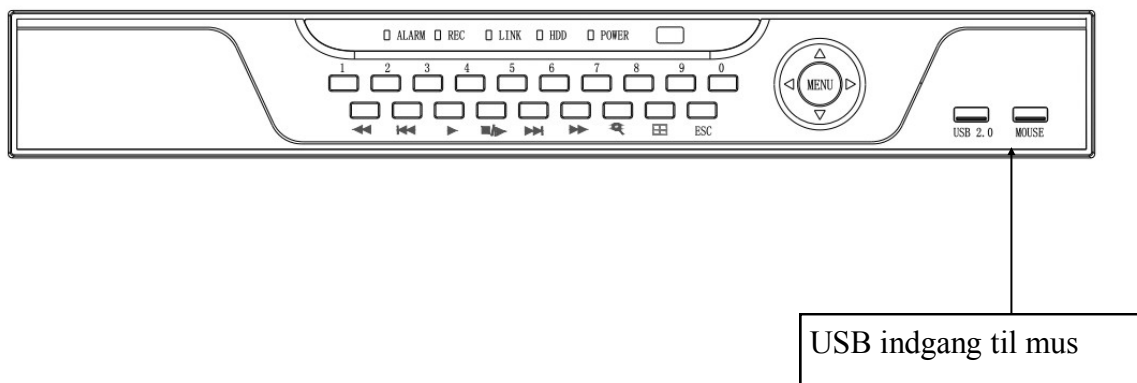
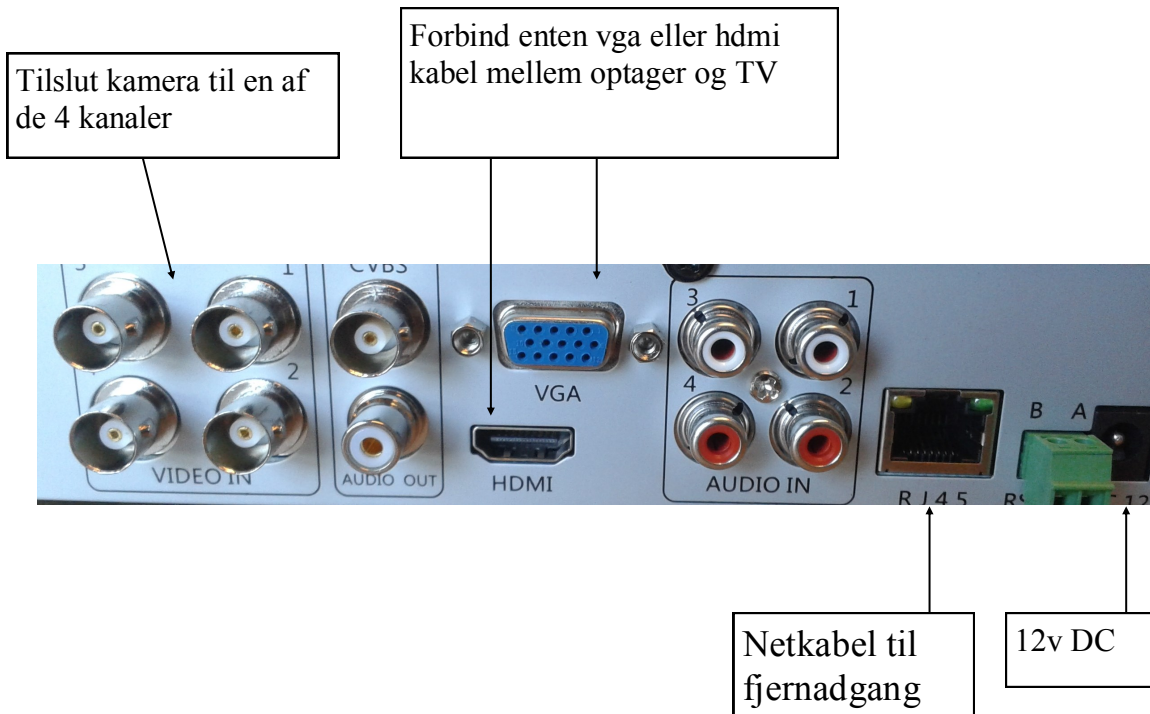
## Brugermanual



# Indhold

Tilslutning af optager.....	3
Opsætning generelt.....	4
Optag ved bevægelse.....	5
Søg efter optagelser.....	6
Backup til usb.....	7
Netværk opsætning.....	8

# Tilslutning af optager

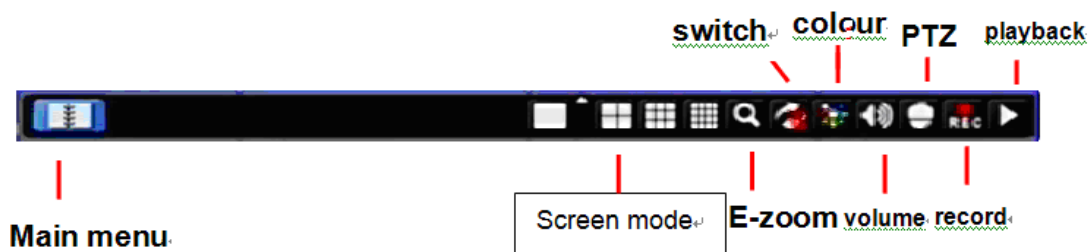


## Opsætning generelt

1. For at komme til indstillinger, højreklik da på musen.
2. Boksen nedenfor vil komme frem. Her er user name som standard: admin og password skal stå blank



3. Bjælken nedenfor vil nu komme frem. Her vælges 'Main Menu'



4. I 'Main Menu' kan du ændre alle indstillinger.

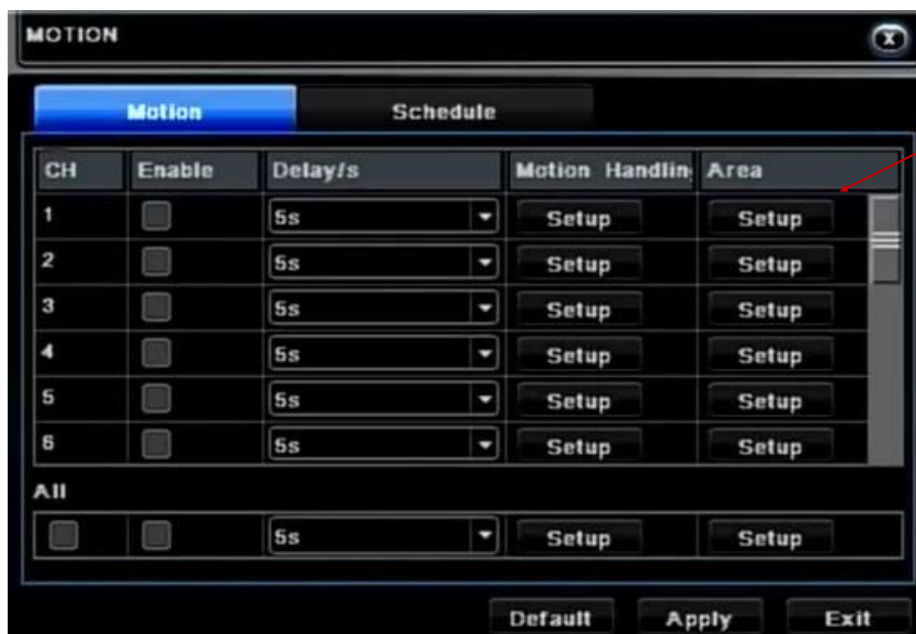


## Optag ved bevægelse

Under 'Main Menu' vælges Config som vist nedenfor.  
Herefter vælges 'Alarm' > 'Motion'



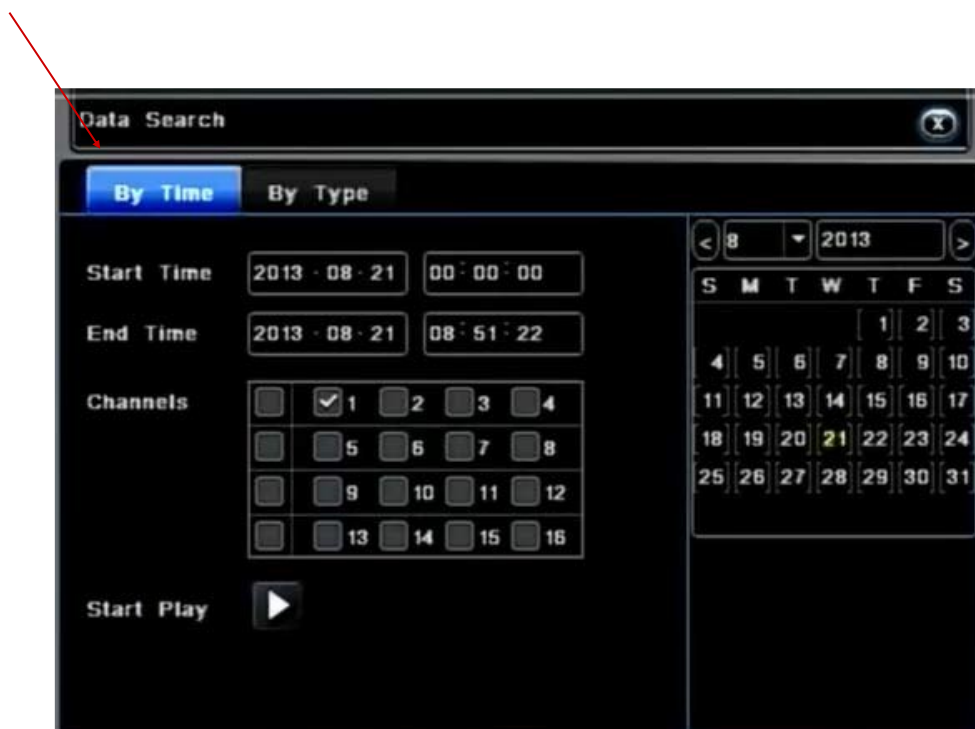
Her kan indstilles om man ønsker optagelse ved bevægelse samt hvilke områder den skal søge efter bevægelse



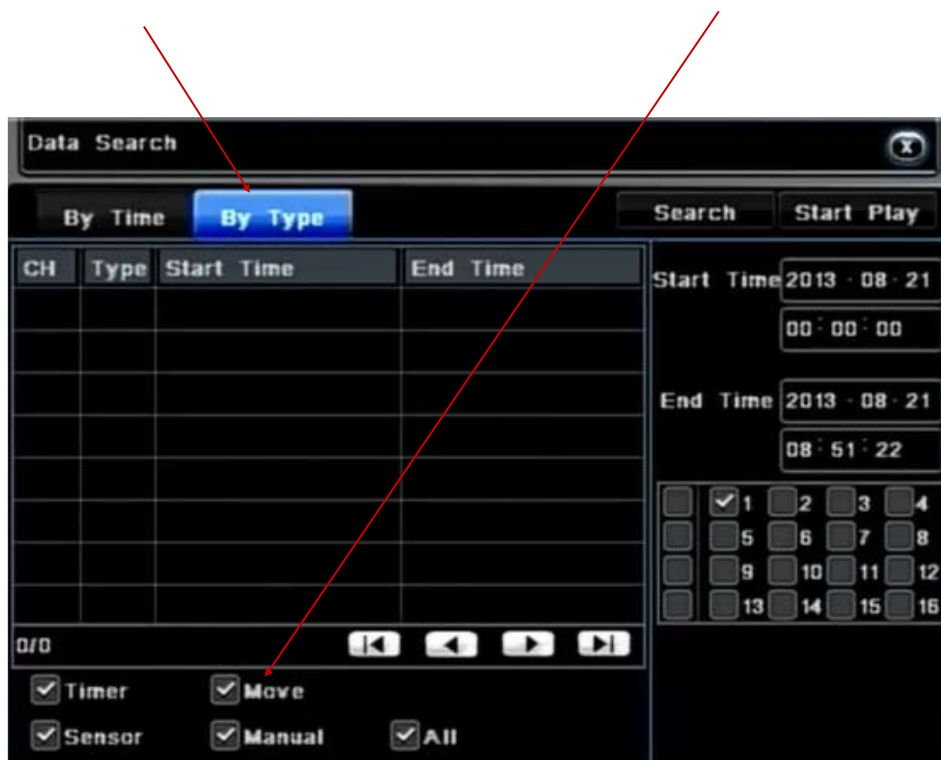
## Søg efter optagelser

I 'Main Menu' vælg her 'Data Search'

Billedet nedenfor vil blive vist. Her kan søges efter optagelser sorteret efter tid og dato.



Hvis man vælger 'By type' kan man blandt andet finde sine optagelser ved bevægelse



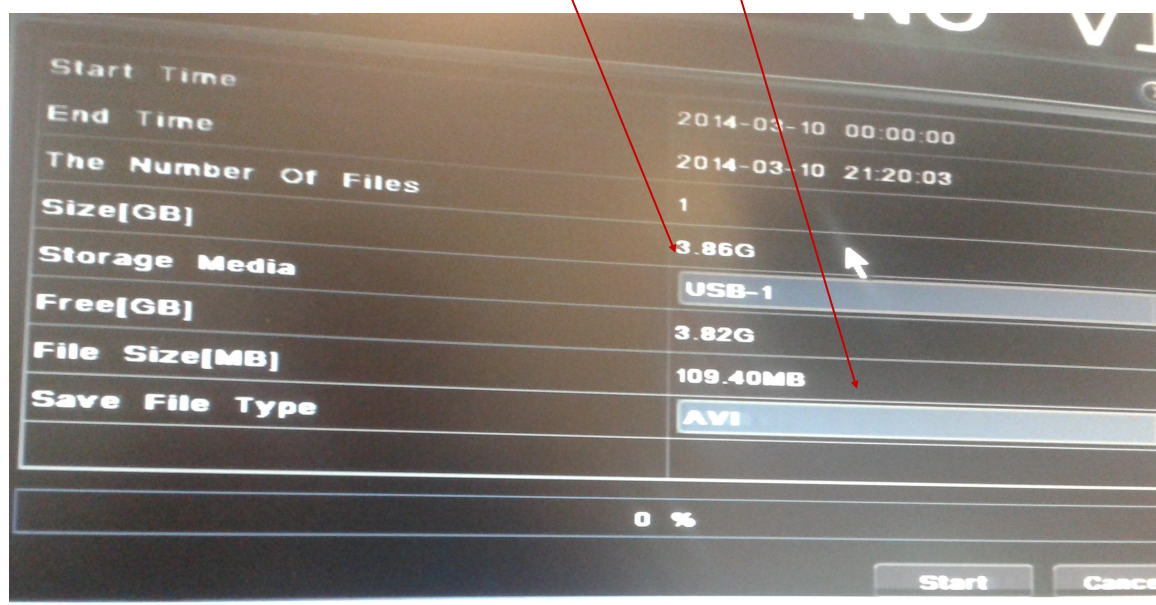
## Backup til usb

Der kan eksporteres video til en usb pind som kan bruges til backup eller fremvisning.

Vælg først hvilke/hvilken optagelse der skal laves backup af og tryk 'Backup'



Når optagelsen er fundet vælges usb enheden og filformat tryk start.  
Optagelsen ligger nu på din usb pind.



## Netværk opsætning

Vælg menuen 'config' og herefter 'Network'

Her kan du indstille maskinens IP og port, så du kan komme på den alle steder.

Field	Value
HTTP Port	8000
Server Port	9000
Mobile Port	101
DHCP	<input type="checkbox"/>
IP Address	172 - 18 - 190 - 41
Subnet Mask	255 - 255 - 248 - 0
Gateway	172 - 18 - 189 - 189
DNS Server 1	172 - 18 - 189 - 189
DNS Server 2	202 - 96 - 209 - 6

Disse indstillinger kan også tilføjes til den medfølgende app på din smartphone. Alt nødvendig software ligger på CD'en.

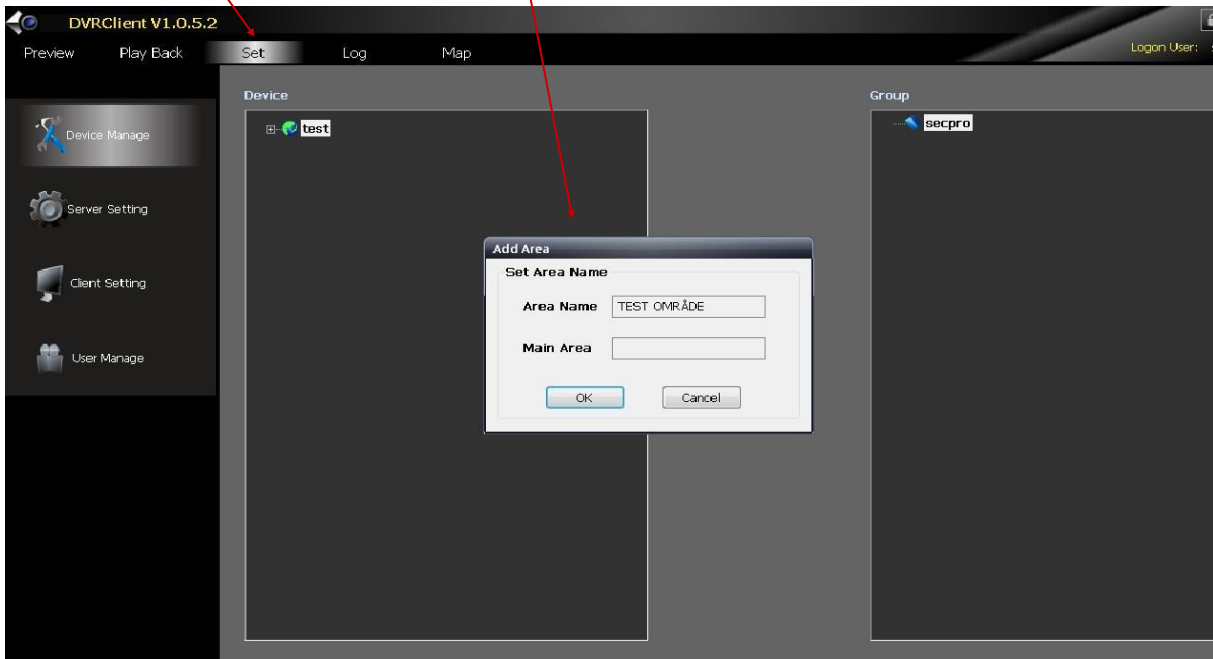
Section	Field	Value
Server Info	Name	demo
	Address	58.60.231.218
	Port	17951
Account Info	User ID	admin
	Password	•••••



# Software

Der medfølger software på CD til din PC

Før at tilføje din optager til programmet skal du tryk på 'SET'  
Herefter højreklik og vælg 'add area'



Højreklik denne gang på det område du lige har tilføjet og vælg "add device"  
Nu mangler du kun at indtaste oplysningerne for din optager

